

SDM IVI-C 驱动安装指导 说明书



SDM IVI-C 驱动程序安装指导

安装准备

1. 运行环境

- ◆ Windows 7 及以上 的操作系统。
- ◆ IVI Compliance Package(ICP) 15.0 及以上版本。

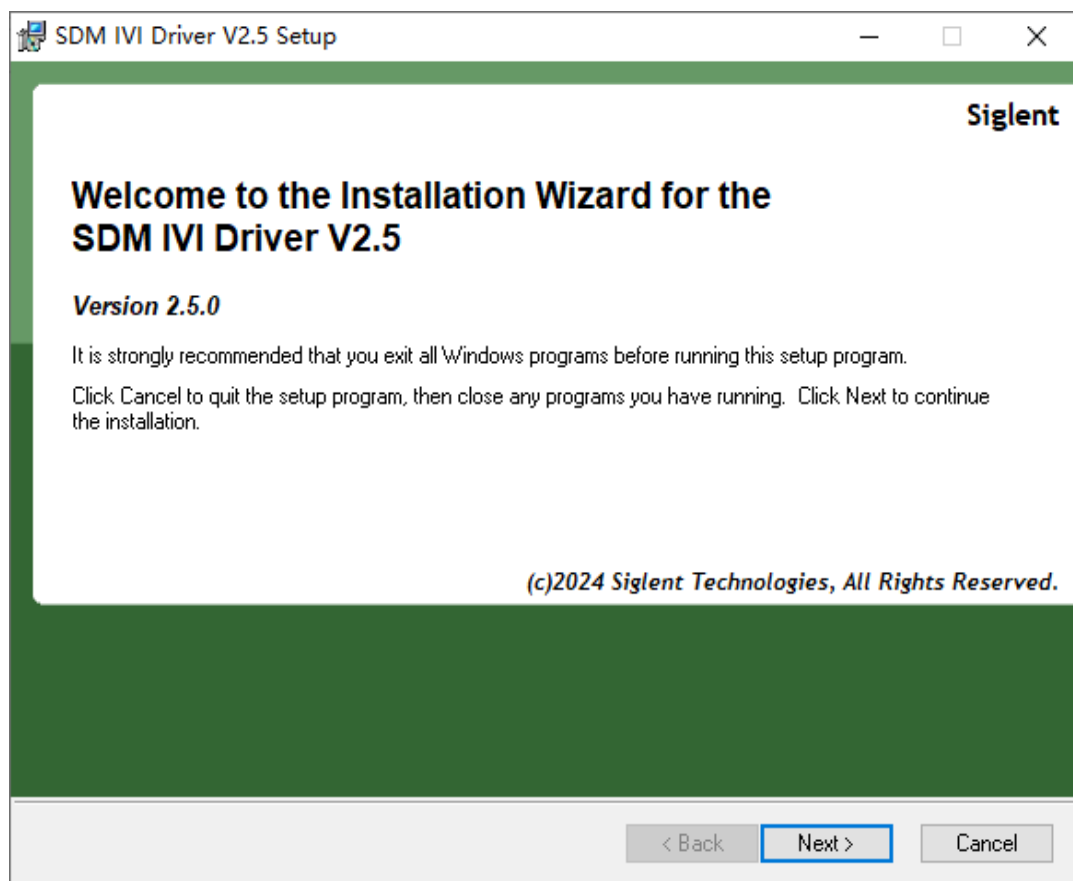
2. 安装 IVI Compliance Package(ICP)

安装 IVI 驱动前，电脑需要先安装 IVI Compliance Package(ICP)。若电脑还未安装 IVI Compliance Package (ICP)，可以从 [ni.com/downloads](https://www.ni.com/downloads) 中获取相应的安装包。（例如，可以通过链接下载获取 IVI compliance package（ICP）15.0：

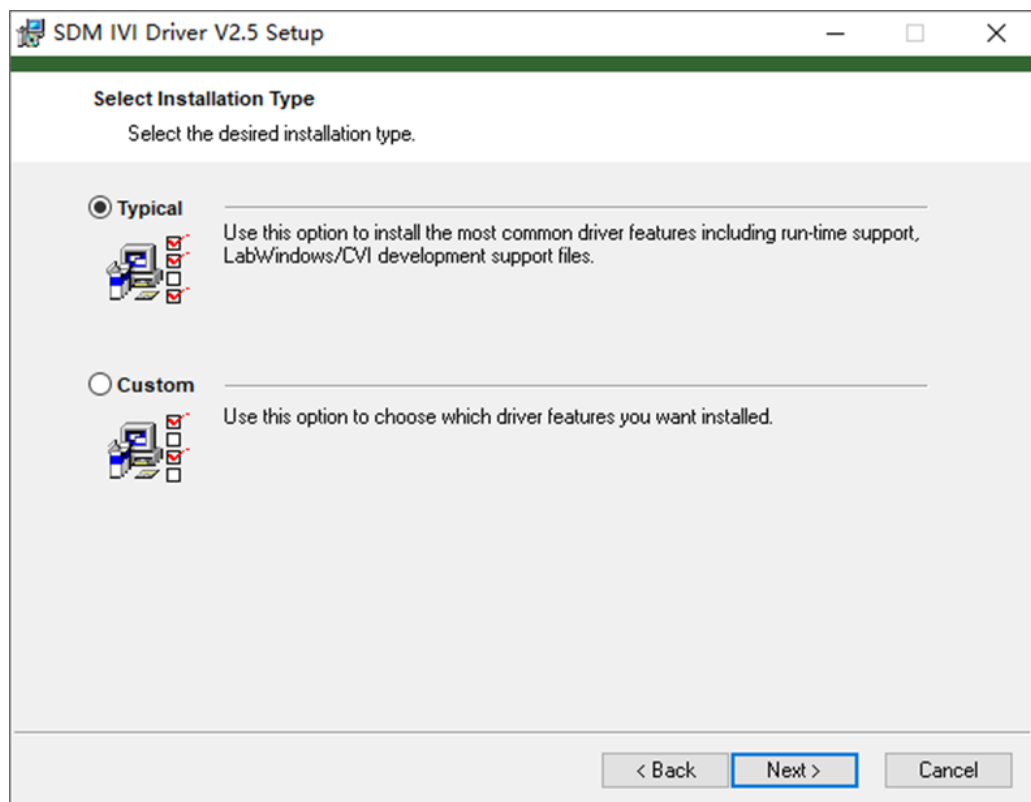
<https://www.ni.com/en/support/downloads/drivers/download.iv-compliance-package.html#521540>)

安装过程

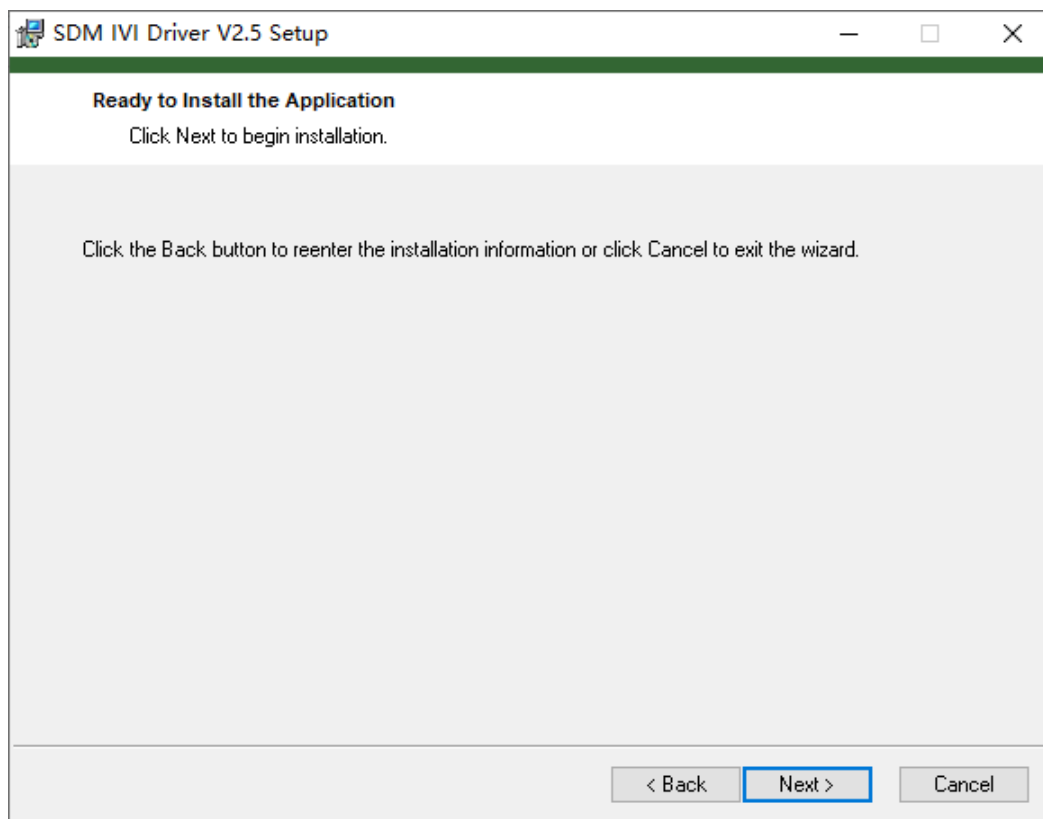
1. 双击对应的驱动安装软件 XX.msi，弹出对话框如下图所示。



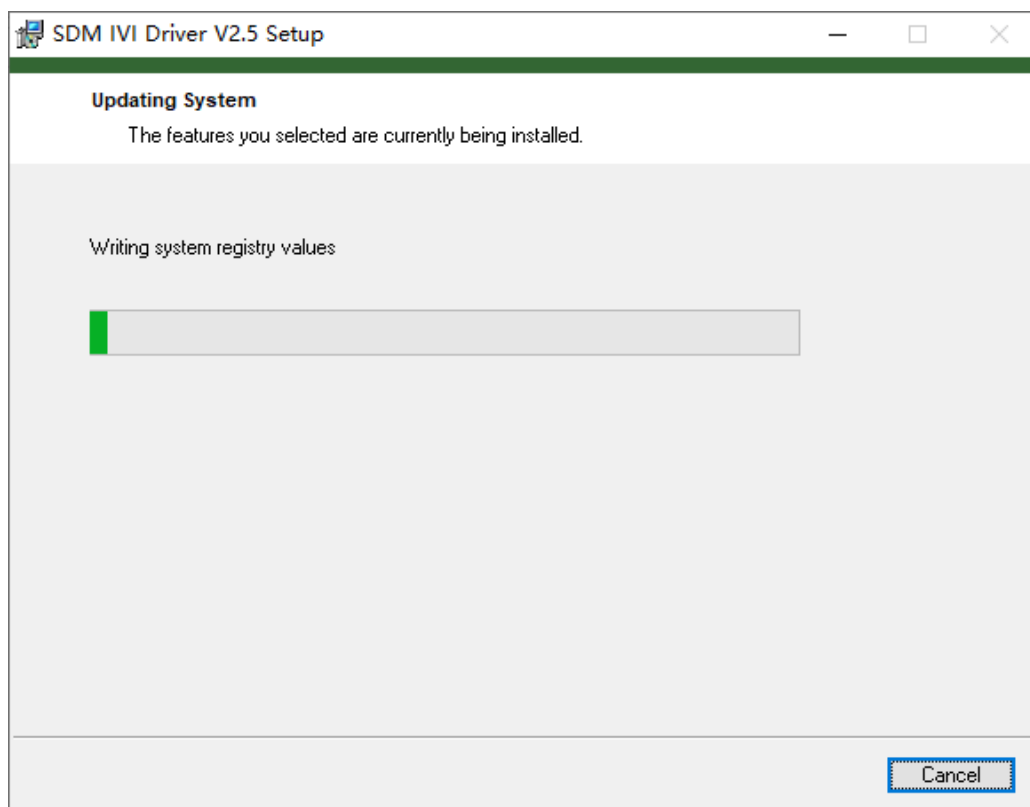
2. 点击【Next】，此时进入安装模式选择对话框，如下图所示。



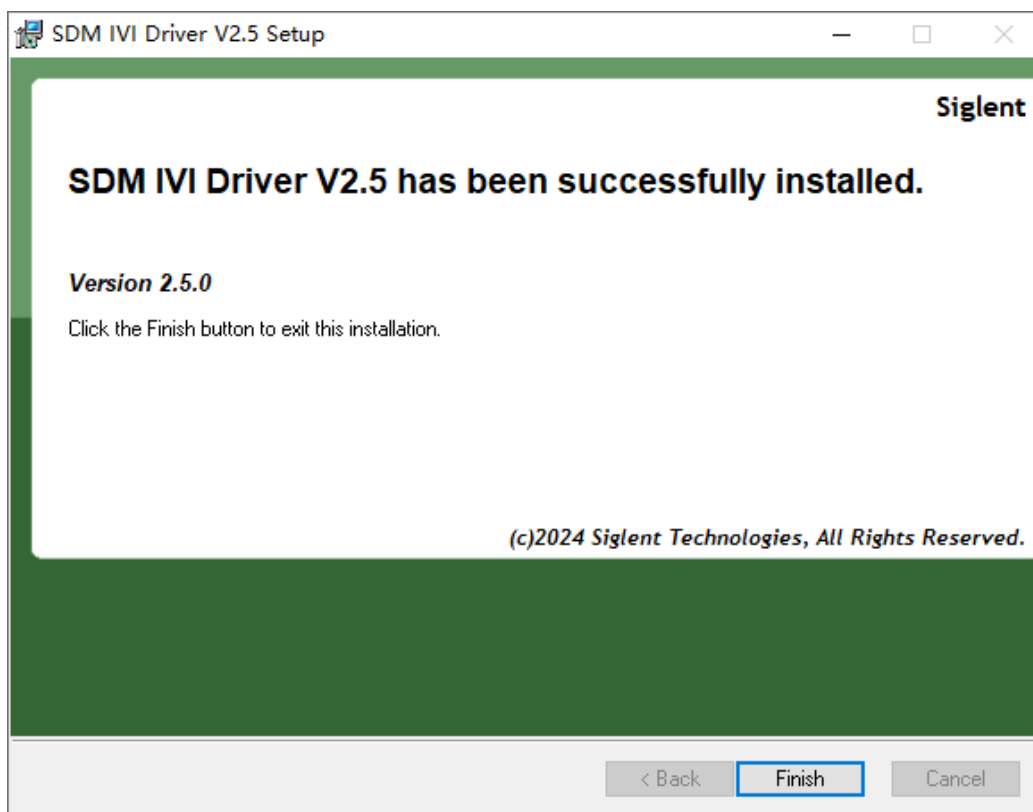
3. 选择安装类型，一般选择【Typical】，然后点击【Next】，弹出框如下图所示。



4. 点击【Next】，进入安装，显示安装进度如下图所示。



5. 安装完成，点击【Finish】，如下图所示。



6. 安装完成后，您将发现一些文件位于：“C:/Program Files/IVI Foundation/IVI/” 或 “C:/Program Files(x86)/IVI Foundation/IVI/”。动态链接库位于 ./Bin, 头文件位于 ./Include, 库位于 ./Lib/msc, 其他文件位于 ./Drivers。

注意：我们建议使用动态链接库。请确保您使用的路径名正确。



关于鼎阳


鼎阳科技（SIGLENT）是通用电子测试测量仪器领域的行业领军企业，A 股上市公司。

2002 年，鼎阳科技创始人开始专注于示波器研发，2005 年成功研制出鼎阳第一款数字示波器。历经多年发展，鼎阳产品已扩展到数字示波器、手持示波表、函数/任意波形发生器、频谱分析仪、矢量网络分析仪、射频/微波信号源、台式万用表、直流电源、电子负载等基础测试测量仪器产品，是全球极少数能够同时研发、生产、销售数字示波器、信号发生器、频谱分析仪和矢量网络分析仪四大通用电子测试测量仪器主力产品的厂家之一，国家重点“小巨人”企业。同时也是国内主要竞争对手中极少数同时拥有这四大主力产品并且四大主力产品全线进入高端领域的厂家。公司总部位于深圳，在美国克利夫兰、德国奥格斯堡、日本东京成立了子公司，在成都成立了分公司，产品远销全球 80 多个国家和地区，SIGLENT 已经成为全球知名的测试测量仪器品牌。

联系我们

深圳市鼎阳科技股份有限公司
全国免费服务热线：400-878-0807
网址：www.siglent.com

声明

 是深圳市鼎阳科技股份有限公司的注册商标，事先未经允许，不得以任何形式或通过任何方式复制本手册中的任何内容。
本资料中的信息代替原先的此前所有版本。技术数据如有变更，恕不另行通告。

技术许可

对于本文档中描述的硬件和软件，仅在得到许可的情况下才会提供，并且只能根据许可进行使用或复制。

